

# Zapraszamy na stołowe szlaki nordic walking

Written by Administrator

Thursday, 07 April 2016 12:09 - Last Updated Thursday, 07 April 2016 12:25

There are no translations available.

**dystans: 9,4 km**

trasa: średnia  
czas przejścia ok. 1 h 40 min

Trasa rozpoczyna się przy Gminnym Ośrodku Kultury, Sportu i Rekreacji, skąd maszerujemy w kierunku północno wschodnim. Wraz z przekroczeniem przejazdu kolejowego żegnamy Lipusz i ubitym żwirem idziemy w stronę lasu, skąd doskonale prezentuje się okolice jezioro. Nieopodal miejsca pamięci ofiar hitlerowskiego terroru znajduje się rozwidlenie dróg, gdzie czerwony szlak prowadzi prosto, my zmierzamy w prawo. W lesie natrafiamy na miejsce postoju z zadaszonymi ławeczkami, po czy przechodzimy przez Nowe Karpno. Tutaj zwracamy uwagę na znaki i kierujemy się na północ, najpierw ubitą, potem bardziej piaszczystą ścieżką. Za małą polanką lekko odbijamy w lewo, przechodzimy obok dużej wycinki i trafiamy na wzniesienie, skąd rozpościera się doskonały widok na zachód. Następnie ostro skręcamy i po chwili przyglądamy się jezioru Karpno. Potem mijamy boisko i kierujemy się w dół malowniczym leśnym szlakiem, aż do strumyczka płynącego na połączeniu z czerwoną trasą. Ten odcinek po chwili przemienia się w znany już fragment przy miejscu pamięci. Wracamy więc do GOKSiR-u.



Znak podstawowy określający kolor szlaku idziemy prosto



Znak podstawowy określający przebieg szlaku idź w prawo lub w lewo



Rozwidlenie szlaków biegnących dołąd razem lub idziemy po łuku



Znak określający zakręt w przebiegu szlaku

## STOLEMOWE SZLAKI NORDIC WALKING



ponad 30 km urokliwych



mapy tras na urządzeniu mobilnym

GMINA  
DZIEMIANY

GMINA  
KARSIN

GMINA  
KOŚCIERZYNA

GMINA  
LIPUSZ

GMINA  
NOWA KARCZMA

### Realizacja projektu:

Stowarzyszenie Lokalna  
Grupa Działania STOLEM  
ul. Derdowskiego 7  
83-424 Lipusz

tel./fax. (058) 680 05 70  
biuro@lgdstolem.pl  
www.lgdstolem.pl

### Informacja dla turysty:

Gminny Ośrodek Kultury,  
Sportu i Rekreacji w Lipuszu  
ul. Młyńska 12,  
83-424 Lipusz

tel. (058) 687-45-77  
goksir@goksir.eu

www.lot-sercekaszub.pl



GMINA  
LIPUSZ



Unia Europejska  
Europejski Fundusz  
Rybacki



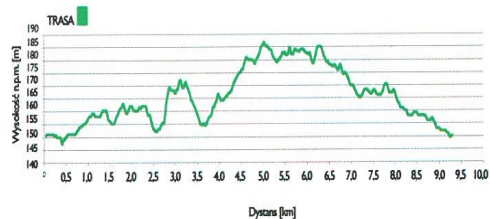
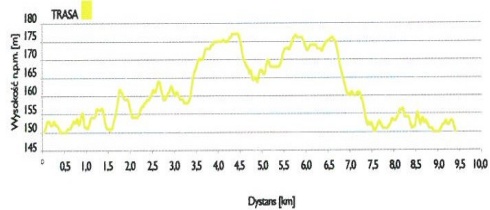
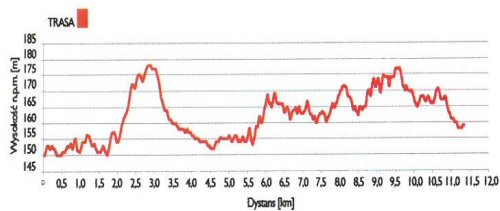
LGR MÓREŃKA

Operacja współfinansowana przez Rząd Europejski ze środków Europejskiego Funduszu Rybackiego zapewniającej inwestycje w zrewaloryzacji

# Zapraszamy na stołowe szlaki nordic walking

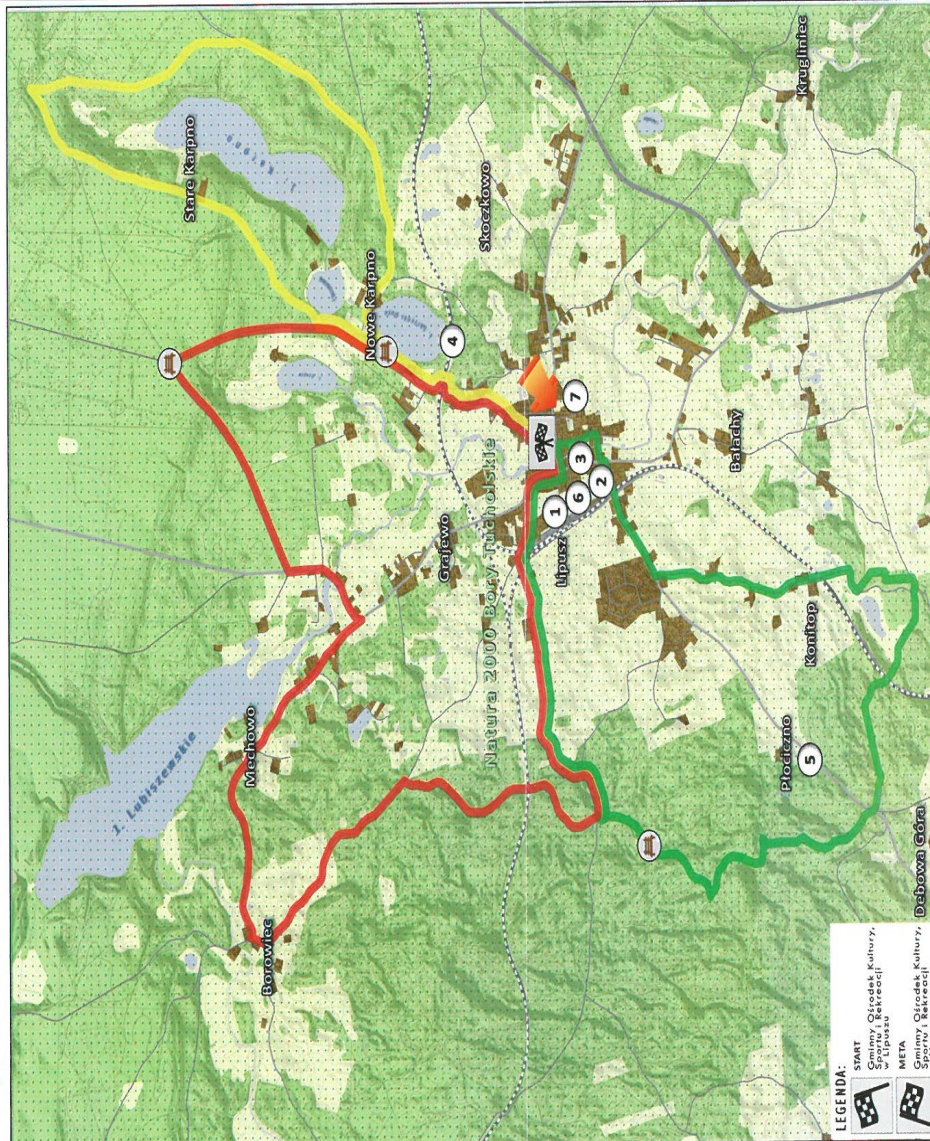
Written by Administrator

Thursday, 07 April 2016 12:09 - Last Updated Thursday, 07 April 2016 12:25



**dystans: 12,2 km**  
**trasa: trudna**  
**czas przejścia ok. 2 h 10 min**

Do miejsca pamięci ofiar hitlerowskiego terroru szlak czerwony poprowadzony jest tak jak żółty. Idąc dalej, przyglądamy się jeziorom i przechodzimy dalej na północ do strumyka. Dalej zmierzamy prosto, mijamy krzyż i dochodzimy do leśnego zakrętu na Papiernię. Tutaj też znajdziemy miejsce postojowe, a dalej bardziej niż dotąd piaszczyste tereny leśne. Droga zacznie robić się szersza, a gdy wkroczymy do Papierni zmieni się w asfalt. Zobaczymy mały zalew i przy krzyżu skróćmy ostro w prawo. Przejdziemy pomiędzy domami i trafimy na ubity szlak, którym pomaszujemy ulicą Lubiszewo w stronę lasu. Tu też zaczynają się pagórki i mamy piękny widok na Jezioro Lubiszewskie. Dalej, za linią lasu dochodzimy do Borowca, gdzie przy wiejskich domkach odbijamy w lewo. Idziemy piaskową drogą przy płotach okalających pola, wchodzimy między drzewa, po czym, na linii lasu kierujemy się w prawo, aż trafimy na przejazd kolejowy. Tam skróćmy w prawo i na następnym skrzyżowaniu odbijamy na wschód, w stronę Lipusza. W tym miejscu połączymy się ze szlakiem zielonym. Następnie czeka nas marsz wśród pól, koło dworca i z powrotem do GOKSiR-u.



**dystans: 9,2 km**  
**trasa: średnia**  
**czas przejścia ok. 1 h 40 min**

Ponownie rozpoczynamy przy Gminnym Ośrodku Kultury, Sportu i Rekreacji, tym razem kierujemy się jednak na południe. Zgodnie z oznaczeniem, za piekarnią „Chleb z Lipusza” odbijamy w ulicę po prawej stronie, przechodzimy pod małym wiaduktem kolejowym aż do skrzyżowania, skróćmy w prawo i na następnym skrzyżowaniu odbijamy na wschód, w stronę Lipusza. W tym miejscu połączymy się ze szlakiem zielonym. Następnie czeka nas marsz wśród pól, koło dworca i z powrotem do GOKSiR-u.

Następnie skróćmy w prawo przy linii kolejowej i schodzimy w las. Tutaj robi się trochę szersza, przechodzimy przez kamienny most, polankę i dochodzimy do karczmy, którą należy iść dalej prosto. Maszerujemy wśród pagórkami, gdzie szlak robi się trochę węższy. W tym miejscu natykamy się na metalowe tablice i ławki, wskazujące na kierunek. W końcu bowiem na ścieżkę edukacyjną Nadleśnictwa Lipusz. Schodzimy z góry i odbijamy na szerszą leśną ścieżkę, która po chwili łączy się z czerwonym szlakiem. W tym miejscu wystarczy odbić w prawo i skierować się w stronę Lipusza ku zakończeniu peronów.